

Visite la ferme de la famille Jolipré

Et si tu découvrais le métier d'éleveur et la vie dans une ferme française ? Ce qu'elle produit mais aussi ce qu'elle apporte à la nature. En route pour une balade en plein air !

Des prairies utiles

Les prairies ne sont pas seulement belles, elles sont utiles. Comme des éponges, elles absorbent et filtrent les eaux, ce qui évite les inondations. Les haies et les talus jouent le même rôle. L'eau en ressort moins polluée. En plus, sais-tu qu'il y a plus de biodiversité animale et végétale dans un pré que dans une forêt ? C'est notamment grâce aux bouses de vaches qui enrichissent la terre et permettent le développement de vers de terre et de nombreux micro-organismes.



Et si on parlait un peu d'histoire ?

Avant d'être éleveur et agriculteur, l'homme était chasseur-cueilleur. Cette période s'étale de 7000 à 14000 av. J.-C. C'est avec l'aurochs (un ancêtre de nos vaches actuelles), vers 9000 av. J.-C., au Proche-Orient, que l'élevage des bovins a débuté. Depuis, on élève aussi des veaux, des ovins (les moutons), des caprins (les chèvres), des porcins (les cochons). Et j'allais oublier les animaux de la basse-cour ! Peut-on imaginer une ferme sans coq ?



Des kilos d'herbe

Les vaches sont des ruminants, comme les chevaux et les moutons. Tu as sûrement déjà entendu parler de leur estomac à quatre poches ? Elles broutent de l'herbe tout l'été, du foin l'hiver et des céréales qui sont cultivées dans les champs et entreposées dans le silo à grains. Elles mangent entre 45 et 70 kg de nourriture par jour, l'herbe représentant 60 à 80 % de leur alimentation !

Miam, miam

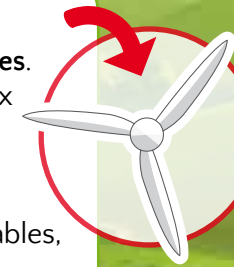
Nous, on a de la chance : avec notre potager, on mange des légumes frais, et la viande provient de notre élevage que l'on bichonne. C'est sans doute pour ça que notre table d'hôtes a tant de succès.

Métier : éleveur

Pour exercer ce métier, il faut avant tout aimer les animaux et la nature. L'éleveur a plusieurs casquettes. Il bichonne son troupeau en lui apportant les soins nécessaires et une alimentation équilibrée. Tour à tour soigneur, nutritionniste, laboureur, conducteur de tracteur, lorsqu'il possède sa propre ferme, il est aussi chef d'entreprise. Tout un programme qui demande d'être passionné !

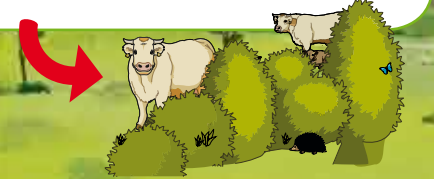
Attention à la planète !

Les éleveurs sont de plus en plus producteurs d'énergies renouvelables. Dans certaines fermes, les panneaux photovoltaïques utilisent l'énergie solaire, et les éoliennes se servent du vent pour créer de l'électricité. Grâce à ces sources d'énergies durables, un éleveur peut contribuer à la lutte contre le changement climatique et préserver l'équilibre de la nature.



Des paysages variés

Sans les vaches ou les moutons, nos paysages ne seraient pas les mêmes. Sais-tu que les ruminants, en broutant l'herbe, entretiennent des millions d'hectares de prairies et de pentes montagneuses. C'est grâce à eux que tu peux skier sur de belles pistes.



Papiers s'il vous plaît !

Tous les animaux ont une carte d'identité. Elle se présente sous la forme d'un passeport, de boucles d'oreilles, de puces électroniques ou de tatouages où figure un numéro qui suit l'animal tout au long de sa vie et même après ! Ce numéro indique le pays, le site d'élevage d'origine et le lieu d'abattage. Grâce à cette carte d'identité, tu peux savoir d'où provient la viande que tu manges.

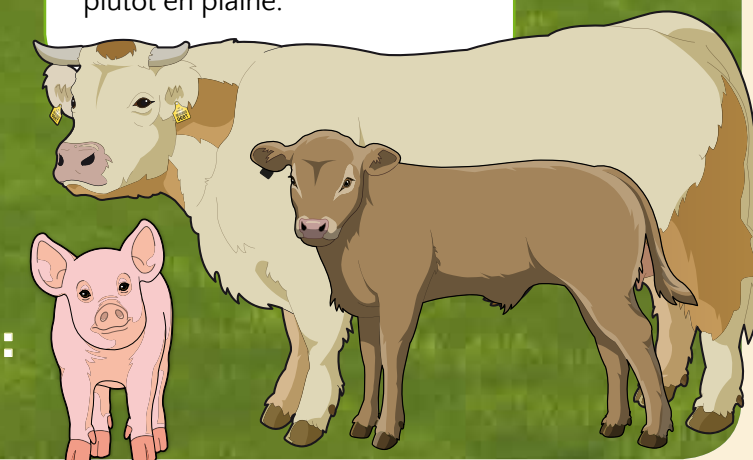


Repères

- 1-Bâtiment d'élevage des porcins
- 2-Fosse à lisier
- 3-Étable des bovins
- 4-Bergerie des ovins
- 5-Panneaux photovoltaïques sur la grange (paille, foin)

Charolaise, limousine ou aubrac ?

Il existe en France 25 races bovines différentes, plus que dans n'importe quel pays européen. La salers, l'aubrac et la gasconne sont élevées en montagne, c'est pour cela qu'on parle de « races rustiques ». La limousine, la charolaise et la blonde d'aquitaine vivent plutôt en plaine.



Bienvenue chez les Jolipré !

Retrouve les aventures de la famille Jolipré sur :

la-Viande.fr



Vive le recyclage !

Dans une ferme, tout est recyclé. En plus de l'herbe des prairies, le bétail est nourri avec les récoltes de l'exploitation. Et les récoltes sont elles-mêmes fertilisées avec le fumier. Le fumier provient de la bouse des vaches mélangée à la litière (la paille sur laquelle elles dorment).